



Gezondheid en leefomgeving in de omgevingswet

Jantien Noorda

Arts M+G, profiel MMK en IZB

RIVM Centrum Veiligheid

V&VN Symposium De Overdracht – Wereldwijd tot in je eigen omgeving verspreid
12 mei 2022



Wat komt er langs?

Introductie

Historisch perspectief

Omgevingswet

Kernwaarden gezonde
leefomgeving

En verder?



Wereldwijd tot in je eigen omgeving verspreid

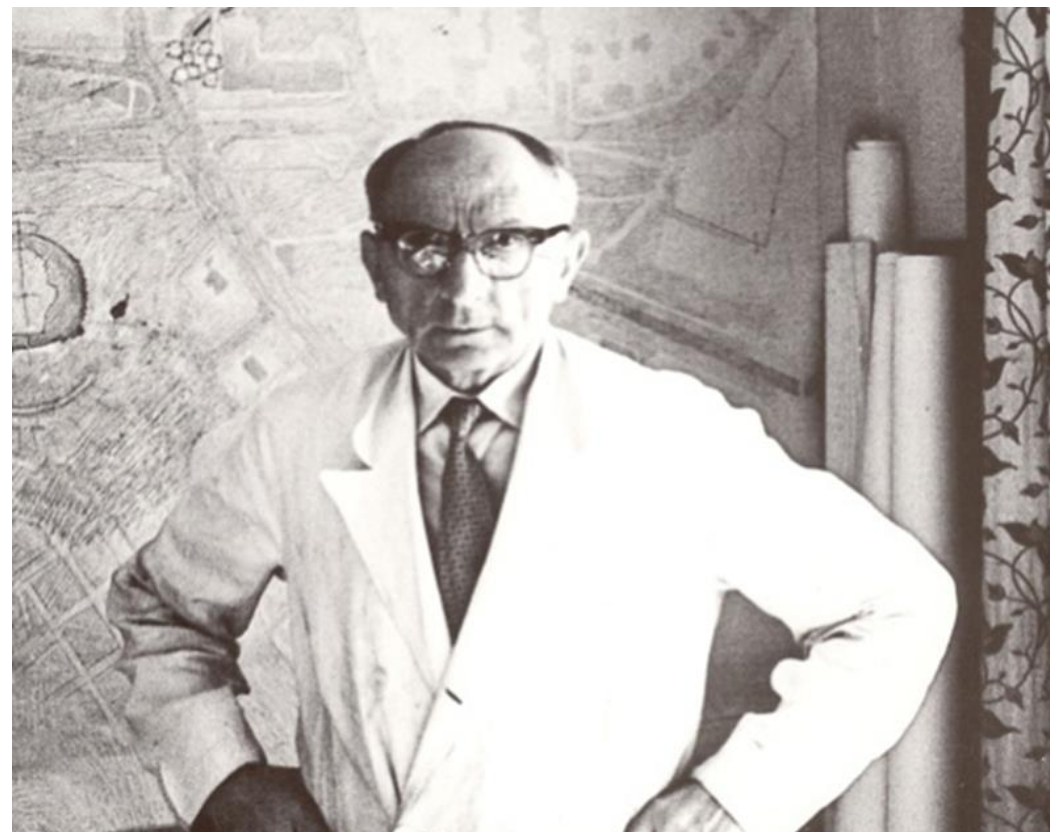


Hygiënische revolutie: riolering, waterleiding





Architect- stedenbouwkundige als dokter





Omgevingswet

- Vereenvoudiging
- Prominente plek voor 'Beschermen van gezondheid'
- Aangenomen 2016
- Zou juli 2019 in werking

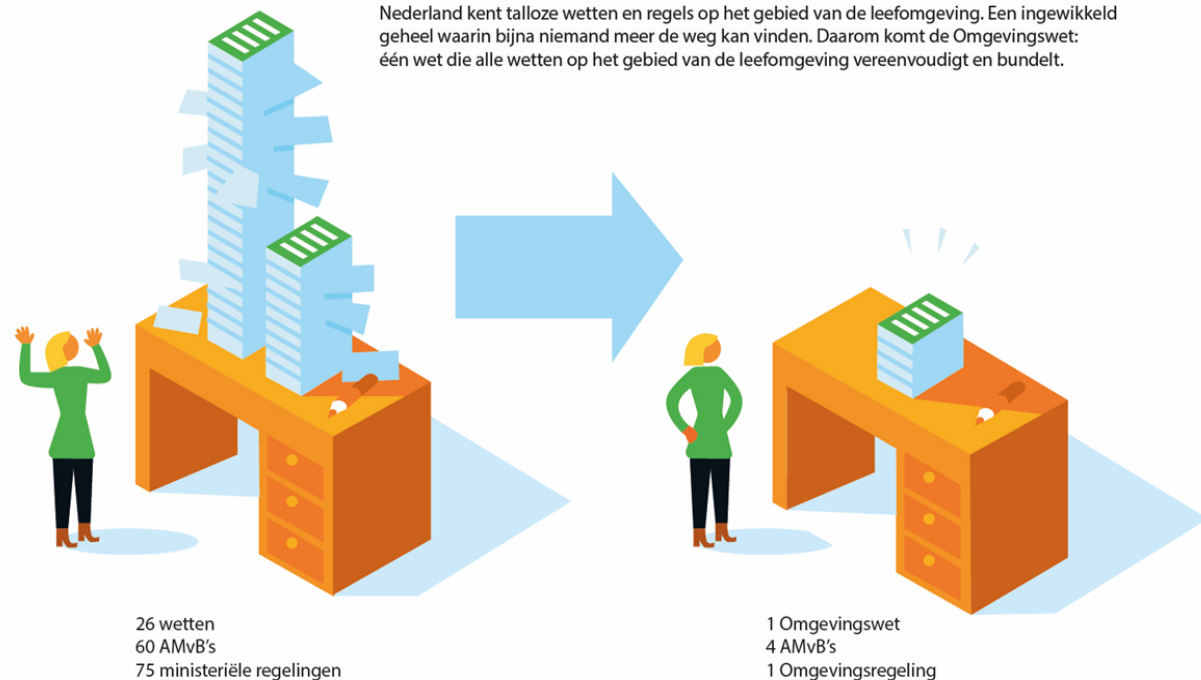
- Nu verwacht per januari 2023



Ministerie van Infrastructuur en Milieu

Vereenvoudiging van het omgevingsrecht

Nederland kent talloze wetten en regels op het gebied van de leefomgeving. Een ingewikkeld geheel waarin bijna niemand meer de weg kan vinden. Daarom komt de Omgevingswet: één wet die alle wetten op het gebied van de leefomgeving vereenvoudigt en bundelt.





Omgevingswet in vogelvlucht



[Animatie Omgevingsplan en afwegingsruimte – YouTube](#) (versie dec 2020)

<https://www.youtube.com/watch?v=oFam0oXCbmI>

(Reserve-slide voor als het filmpje niet werkt)



Gezondheid in Omgevingswet

de Omgevingswet is gericht op het in onderlinge samenhang:

- bereiken en in stand houden van een veilige en gezonde fysieke leefomgeving en een goede omgevingskwaliteit

EN

- doelmatig beheren, gebruiken en ontwikkelen van de fysieke leefomgeving ter vervulling van maatschappelijke behoeften.

Gemeenten krijgen een grotere rol in het realiseren van een gezonde leefomgeving



HET NIEUWE OMGEVINGSSTELSEL

De 4 verbeteringen

Minder en overzichtelijke regels, meer ruimte voor initiatieven en lokaal maatwerk en vertrouwen als uitgangspunt. Dat is waar de Omgevingswet voor staat. Het doel van een initiatief in de fysieke leefomgeving moet centraal staan in plaats van de vraag: 'mag het wel?'.



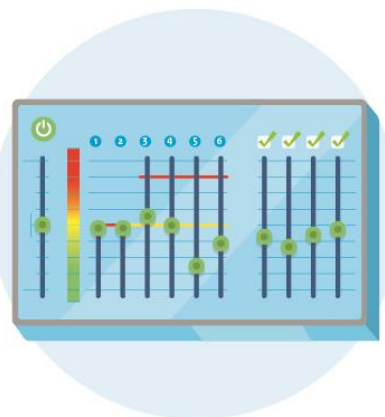
1 Inzichtelijk omgevingsrecht

Van een wirwar aan regels naar een inzichtelijk en voorspelbaar stelsel dat eenvoudig is in gebruik.



2 Leefomgeving centraal

Van een sectorale naar een samenhangende benadering van de leefomgeving in beleid, besluitvorming en regelgeving.



3 Ruimte voor maatwerk

Meer ruimte voor decentrale overheden voor gebiedsgericht maatwerk en het maken van eigen afwegingen.



4 Sneller en beter

Snellere en betere besluitvorming over projecten in de fysieke leefomgeving.

2. De fysieke leefomgeving omvat in ieder geval:

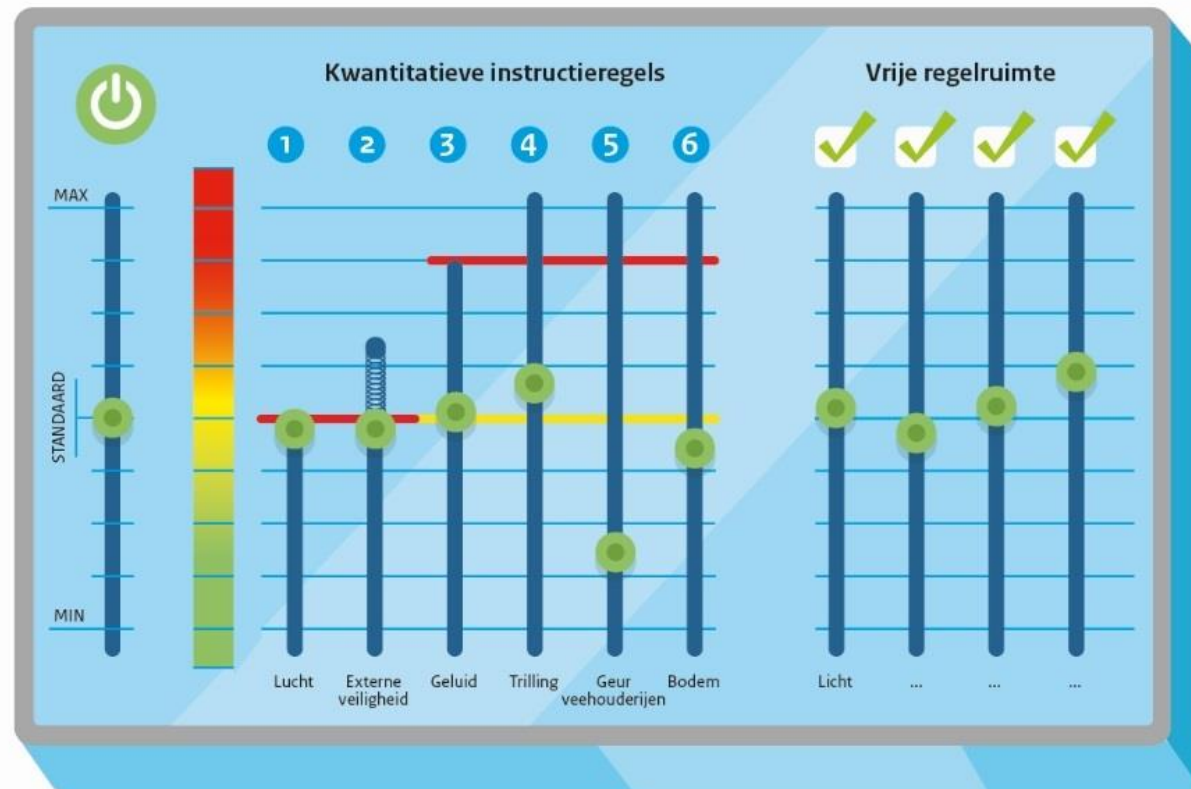
a. bouwwerken	f. lucht
b. infrastructuur	g. landschappen
c. watersystemen	h. natuur
d. water	i. cultureel erfgoed
e. bodem	j. werelderfgoed



Bestuurlijke afwegingsruimte

Mengpaneel milieu

Met de Omgevingswet hebben decentrale overheden meer afwegingsruimte voor het stellen van kwaliteitsnormen voor het milieu. Het Rijk stelt hiervoor inhoudelijke kaders in de vorm van instructieregels. Die kunnen een standaardnorm en een bandbreedte meegeven. Voor sommige aspecten, zoals licht, zijn er geen instructieregels en hebben gemeenten vrije regelruimte.



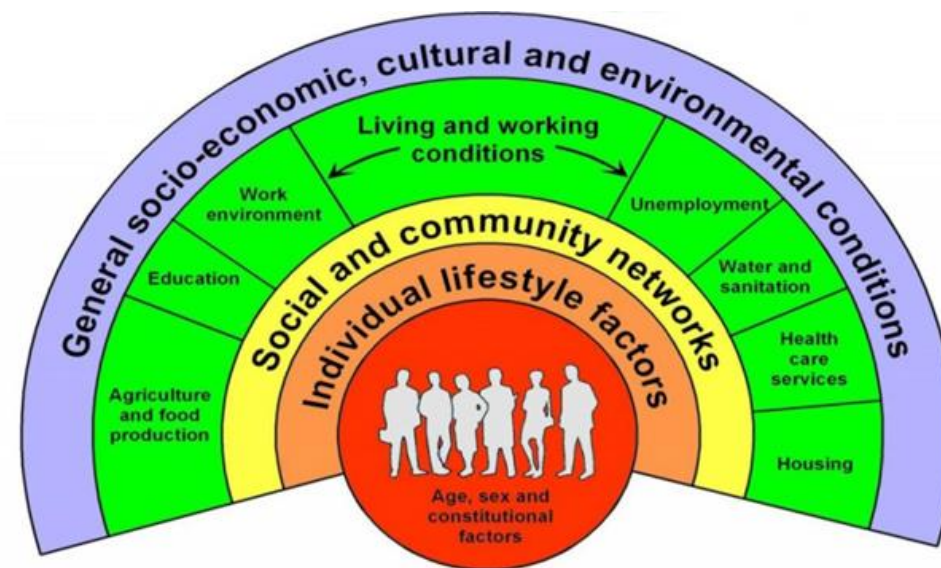


Kernwaarden gezonde leefomgeving

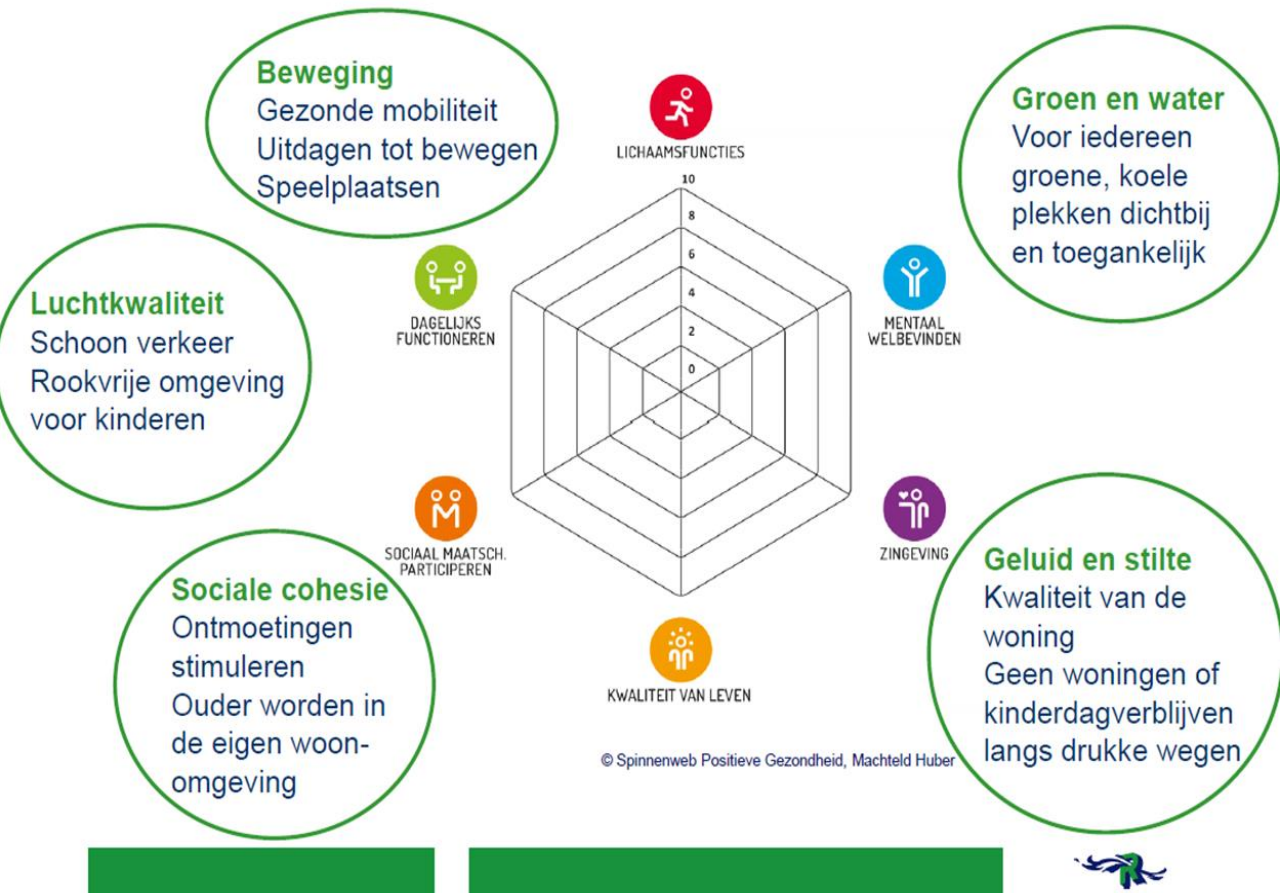


Gezonde leefomgeving

- > een leefomgeving die bewoners als prettig ervaren,
- > waar gezonde keuzes gemakkelijk en logisch zijn, en
- > waar negatieve invloed op gezondheid zo klein mogelijk is



Source: Dahlgren and Whitehead, 1991



Bron: GGD Rotterdam-Rijnmond

Elementen voor een gezonde leefomgeving

- › uitnodigen tot bewegen (wandelen, fietsen, spelen)
- › elkaar ontmoeten, ontspannen
- › goede milieukwaliteit (lucht, geluid)
- › klimaatbestendigheid (bijv groen tegen hitte- en wateroverlast)
- › goede toegang tot voorzieningen



Van Normen naar Waarden Kernwaarden voor een Gezonde Leefomgeving

Woonomgeving	<p>Wonen en druk verkeer zijn gescheiden.</p> <p>Voor iedereen zijn er -dichtbij en toegankelijk- aantrekkelijke plekken.</p> <p>Functies (wonen, werken, voorzieningen) zijn goed gemengd, grote bedrijven staan op afstand.</p> <p>Kinderen groeien op in een rookvrije omgeving.</p>
Mobiliteit	<p>Voor iedereen is actief vervoer (lopen en fietsen) de standaard.</p> <p>Tussen steden en dorpen zijn goede (e-)fiets- en OV-verbindingen.</p>
Gebouwen (woningen, scholen, etc)	<p>Het binnenklimaat is prettig en gezond, ook de bestaande woningvoorraad voldoet aan nieuwbouweisen.</p> <p>Minimaal één zijde (gevel) is aangenaam.</p> <p>Er zijn voldoende betaalbare levensloopgeschikte woningen op korte afstand van voorzieningen en zorg.</p>



Infectieziekten en gezonde leefomgeving



Meerwaarde van toepassen
One Health benadering?



Voorbeeld

Uit Kernwaarde:

“voor iedereen zijn er – dichtbij en toegankelijk – aantrekkelijke plekken”



BIED NATUURLIJKE OMGEVING (GROEN EN WATER)

Een natuurlijke omgeving kan een positieve invloed hebben op de gezondheid, omdat het mensen stimuleert om te bewegen (helpt tegen overgewicht, hart- en vaatziekten) en ontspanning en rust biedt (helpt bij herstel van stress, aandachtsmoeheid en depressie). Het biedt verder ontmoetingsplekken en maakt klimaatbestendig(er): het kan helpen warmte te dempen (tegen hittestress), schaduw te bieden en wateroverlast voorkomen. Het is belangrijk om bij ontwerpen met groen en water ook aandacht te hebben voor mogelijke risico's, zoals infectieziekten.

- Kies (ook) voor een natuurlijke inrichting van openbare ruimte en schoolpleinen
 - ▶ [Amsterdamse beweglogica](#), [Gezond ontwerp wijzer](#), [Inspiratiegids groene gezonde wijk](#), [Handboek speelnatuur](#), [Provincie Gelderland](#), [Rotterdam gaat voor groen](#), [Groenvisie Amsterdam](#)
- Creëer wandel- en fietspaden, ommetjes, die het (agrarisch) buitengebied van dorp of stad toegankelijk maken
 - ▶ [Kennis platform bewoners](#), [Ommetjes](#)
- Creëer ommetjes samen met bewoners, grondeigenaren, landschapsorganisatie, overheid, etc.
 - ▶ [Kennis platform bewoners](#), [Ommetjes](#)



Functies goed gemengd



Aantrekkelijke plekken



Rookvrij



Aangename zijde



Gezond gewicht



Actief vervoer



OV-verbindingen







Actief vervoer



Binnenklimaat prettig en gezond



Aangename zijde



Levensloop geschikte woningen



(Hout) rookvrij



Gezonde leefomgeving is trending

- > GGD GHOR Nederland – portefeuille gezonde leefomgeving
- > VNG – position paper
- > Rijksoverheid - Programma Groene Gezonde Leefomgeving



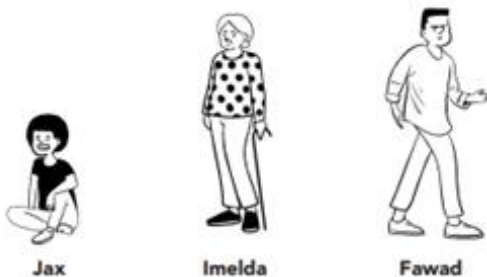
Position paper

Samenwerken aan de gezonde leefomgeving

Samenwerken aan een gezonde leefomgeving



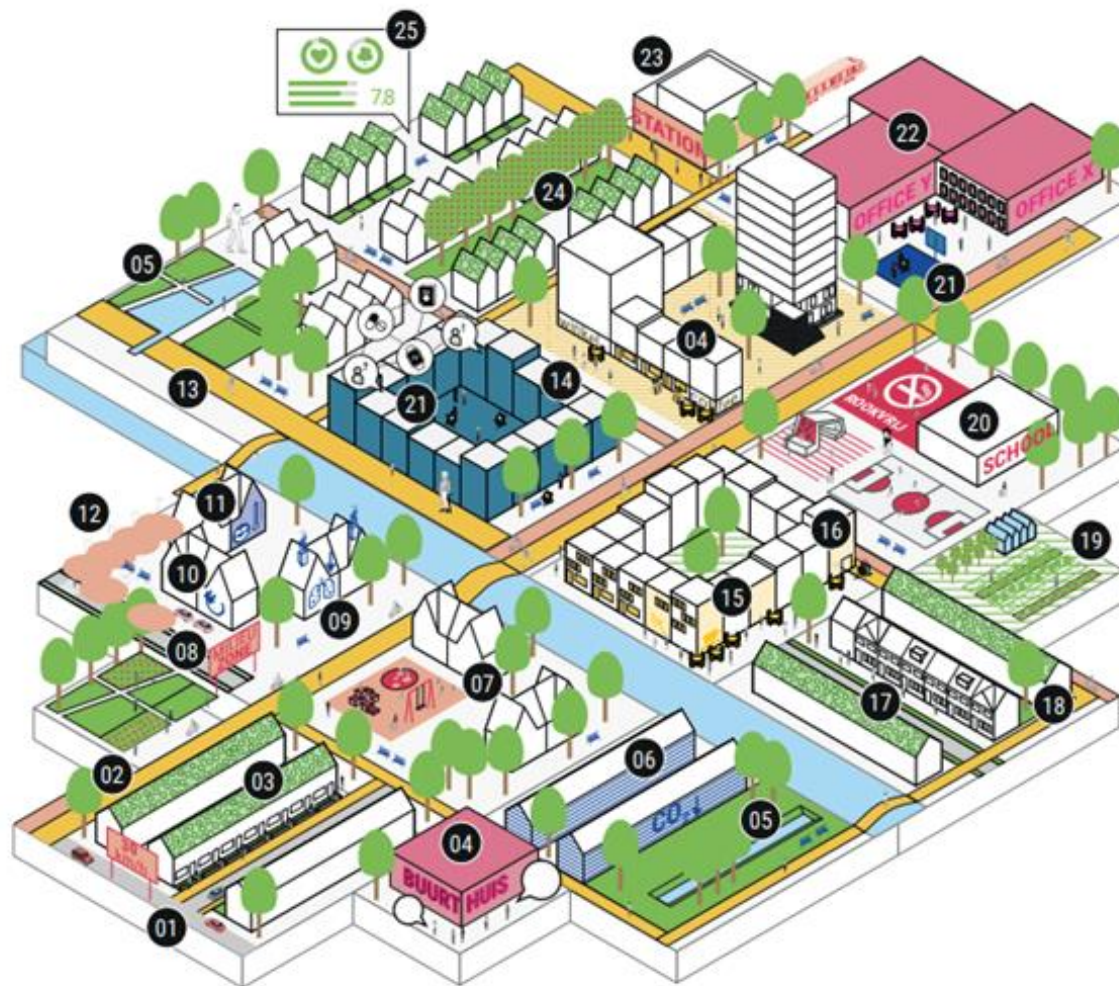
Onze inwoners



Aanpakken in de leefomgeving

- 1 Verkeersveiligheid
- 2 Brede en veilige (snel)fiets- en voetpaden
- 3 Oriëntatie vanuit woning op de straat (veilige leefomgeving)
- 4 Toegankelijke ontmoetingsplekken (buurthuis, publieke bankjes)
- 5 Kwalitatief hoogwaardig groen met wateropvang
- 6 Bouwen met CO2 absorberend materiaal
- 7 Ruimte voor sport en spel (speeltuin/beweegplein)
- 8 Bescherming tegen schadelijke verkeerseffecten (geluid, lucht, geur)
- 9 Rookvrije woonomgeving (inclusief haardvuur)
- 10 Faciliteren en stimuleren elektrisch vervoer
- 11 Gezond binnenmilieu in woningen en schoolgebouwen
- 12 Schone en veilige leefomgeving
- 13 Openbare ruimte die uitnodigt om te lopen
- 14 Nabijheid van voorzieningen
- 15 Levendige plinten
- 16 Bewegvriendelijke openbare ruimte en toegankelijke gebouwen
- 17 Groene daken
- 18 Rustige verblijfplek bij de woning
- 19 Volksmoestuin/stadslandbouw
- 20 Gezonde schoolomgeving
- 21 Lokale (digitale) steunpunten
- 22 Stimuleren en faciliteren maatschappelijke initiatieven
- 23 Goed bereikbare OV-voorzieningen
- 24 Fruitbomen langs de straat
- 25 Monitoring indicatoren gezonde leefomgeving

De buurt



De gezonde leefomgeving. Bron: RUMTEVOLK



En verder?



- › Bewust van kennis
- › Zoek je partners
- › Landelijke netwerken
- › Samen oefenen



Eerste stap





Bedankt voor jullie aandacht

> Nu vragen?

> Later vragen?

Jantien.Noorda@rivm.nl

